

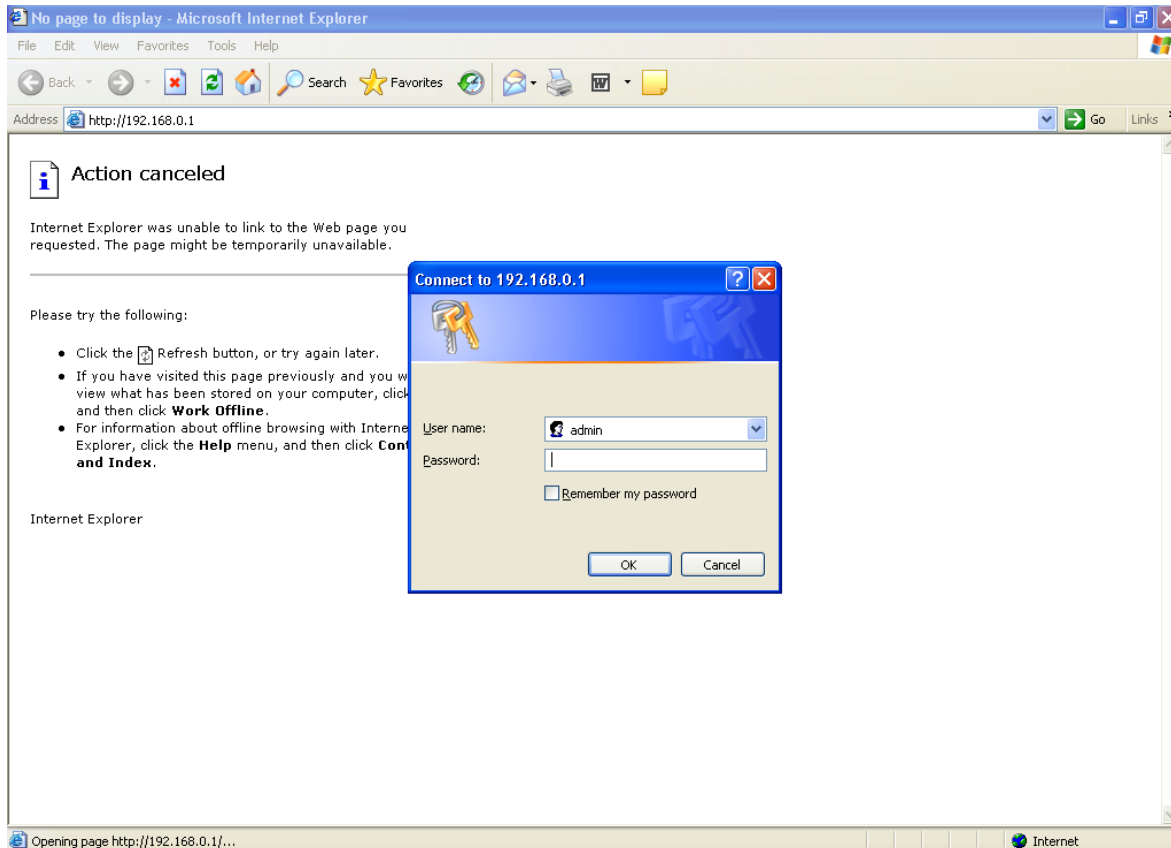
Configuração de Firewall

Estas configurações têm como propósito explicar como é feita a configuração de Firewall nos equipamentos D-link Internet Server.

No exemplo que segue, utilizamos o equipamento, cujo modelo é o DI-604.

Abra uma tela do navegador de **internet**:

- Na barra de endereços digite: <http://192.168.0.1> em seguida pressione a tecla **ENTER**.
- Abrirá uma caixa de conexão solicitando nome de usuário e senha.
- **Nome de usuário:** admin.
- **Senha:** em branco.
- Clique em **“Ok”**.



Advanced:

- Clique na guia “**Advanced**”, em seguida em “**Firewall**”.

The screenshot shows the web interface of a D-Link DI-604 Ethernet Broadband Router. The top navigation bar includes 'Home', 'Advanced', 'Tools', 'Status', and 'Help'. The 'Advanced' tab is selected. On the left sidebar, there are buttons for 'Virtual Server', 'Applications', 'Filters', 'Firewall' (highlighted with a red circle), and 'DMZ'. The main content area is titled 'Virtual Server' and contains the following configuration options:

- Enabled/Disabled radio buttons.
- Name input field with a 'Clear' button.
- Private IP input field.
- Protocol Type dropdown menu (set to TCP).
- Private Port input field.
- Public Port input field.
- Schedule options: 'Always' radio button, and 'From time' dropdowns for hour, minute, and AM/PM, followed by 'to' dropdowns for hour, minute, and AM/PM, and 'day' dropdowns for start and end days.

Below the configuration options is a 'Virtual Servers List' table with columns for Name, Private IP, Protocol, and Schedule. Each row has a checkbox and a trash icon. At the top right of the table are icons for 'Apply', 'Cancel', and 'Help'.

Name	Private IP	Protocol	Schedule	
<input type="checkbox"/> Virtual Server FTP	0.0.0.0	TCP 21/21	always	
<input type="checkbox"/> Virtual Server HTTP	0.0.0.0	TCP 80/80	always	
<input type="checkbox"/> Virtual Server HTTPS	0.0.0.0	TCP 443/443	always	
<input type="checkbox"/> Virtual Server DNS	0.0.0.0	UDP 53/53	always	
<input type="checkbox"/> Virtual Server SMTP	0.0.0.0	TCP 25/25	always	
<input type="checkbox"/> Virtual Server POP3	0.0.0.0	TCP 110/110	always	
<input type="checkbox"/> Virtual Server Telnet	0.0.0.0	TCP 23/23	always	
<input type="checkbox"/> IPsec	0.0.0.0	UDP 500/500	always	
<input type="checkbox"/> PPTP	0.0.0.0	TCP 1723/1723	always	
<input type="checkbox"/> NetMeeting	0.0.0.0	TCP 1720/1720	always	
<input type="checkbox"/> DCS-1000	0.0.0.0	TCP 80/80	always	
<input type="checkbox"/> DCS-2000	0.0.0.0	TCP 80/80	always	
<input type="checkbox"/> DVC-1000	0.0.0.0	TCP 1720/1720	always	

Firewall Rules:

- **Enabled e Disabled:** *Enabled* habilita uma regra, *Disabled* desabilita uma regra.
- **Name:** Nome da regra.
- **Action (Allow ou Deny):** *Allow* selecionado, cria uma regra para liberar o acesso e *Deny* selecionado, cria uma regra para negar o acesso.
- **Source:** Origem
 - Interface:** (Wan, Lan ou *)
 - IP Range Start:** Início do Range de IP
 - IP Range End:** Final do Range de IP
- **Destination:** Destino
 - Interface:** (Wan, Lan ou *)
 - IP Range Start:** Início do Range de IP
 - IP Range End:** Final do Range de IP
 - Protocol:** (TCP, UDP, ICMP e *)
 - Port Range:** Porta que será criada a regra – Ex.: (80, 23, 8080, *)
- **Schedule:** Programação – Ex.: Selecionar Always (regra estará sempre funcionando), ou selecionar From (período determinado que a regra estará em funcionamento).

Após fazer a configuração da regra clique em **“Apply”**, em seguida em **“Continue”**. Assim será adicionado a regra criada em **“Firewall Rules List”**.

Para as configurações de firewall funcionar perfeitamente é necessário configurar a hora correta no equipamento. Esta configuração é feita na guia **“Tools”**, no botão **“Timer”**.

D-Link Building Networks for People

DI-604
Ethernet Broadband Router

Home **Advanced** Tools Status Help

Firewall Rules
Firewall Rules can be used to allow or deny traffic from passing through the DI-604.

Enabled Disabled

Name:

Action: Allow Deny

Interface IP Range Start IP Range End Protocol Port Range

Source: *

Destination: * TCP -

Schedule: Always
 From time : : AM to : : AM
day to

Firewall Rules List

Action	Name	Source	Destination	Protocol
<input checked="" type="checkbox"/>	Allow	Allow to Ping WAN port	WAN,* LAN,192.168.0.1	ICMP,8
<input checked="" type="checkbox"/>	Deny	Default	** LAN,*	IP (0),*
<input checked="" type="checkbox"/>	Allow	Default	LAN,* **	IP (0),*