

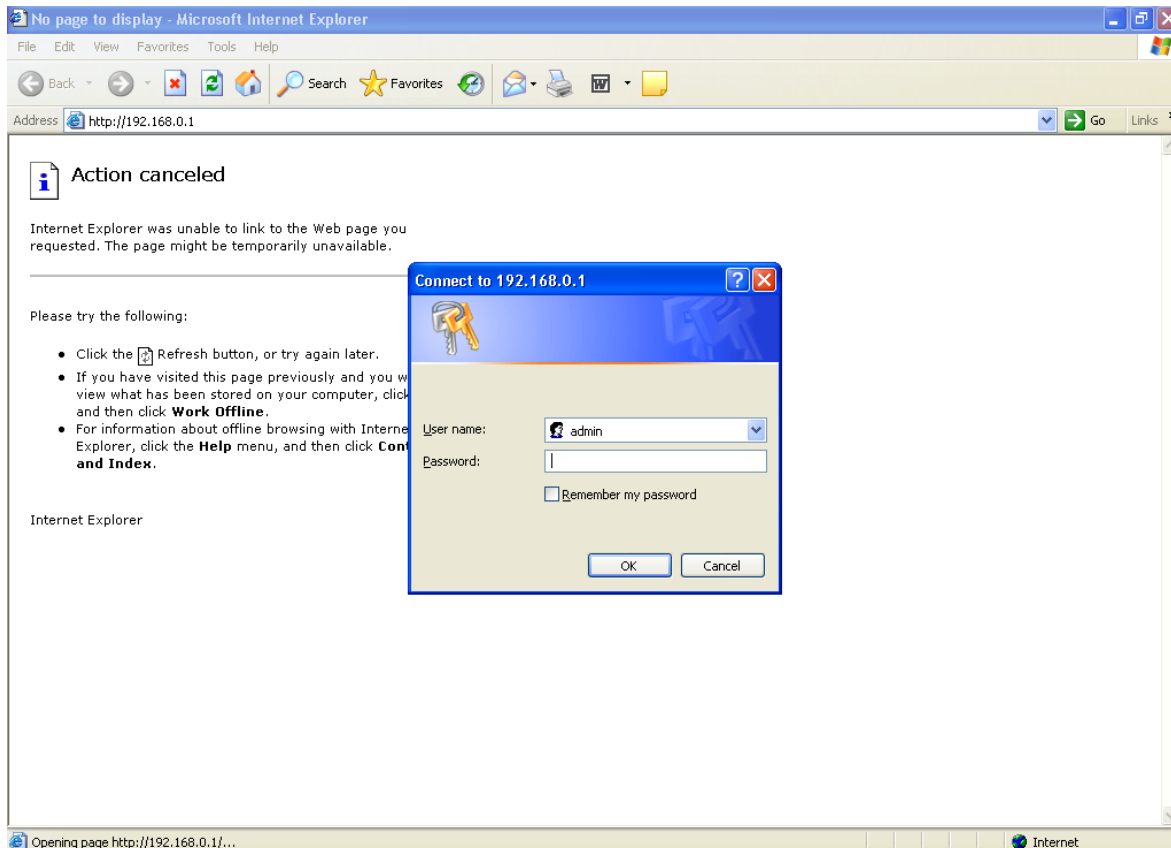
Configuração Troca de IP: Roteador DI-604

1. Acesse as configurações do roteador pelo navegador de **internet**:

Na barra de endereços digite: <http://192.168.0.1> e clique ENTER. Abrirá uma caixa de texto solicitando nome de usuário e senha.

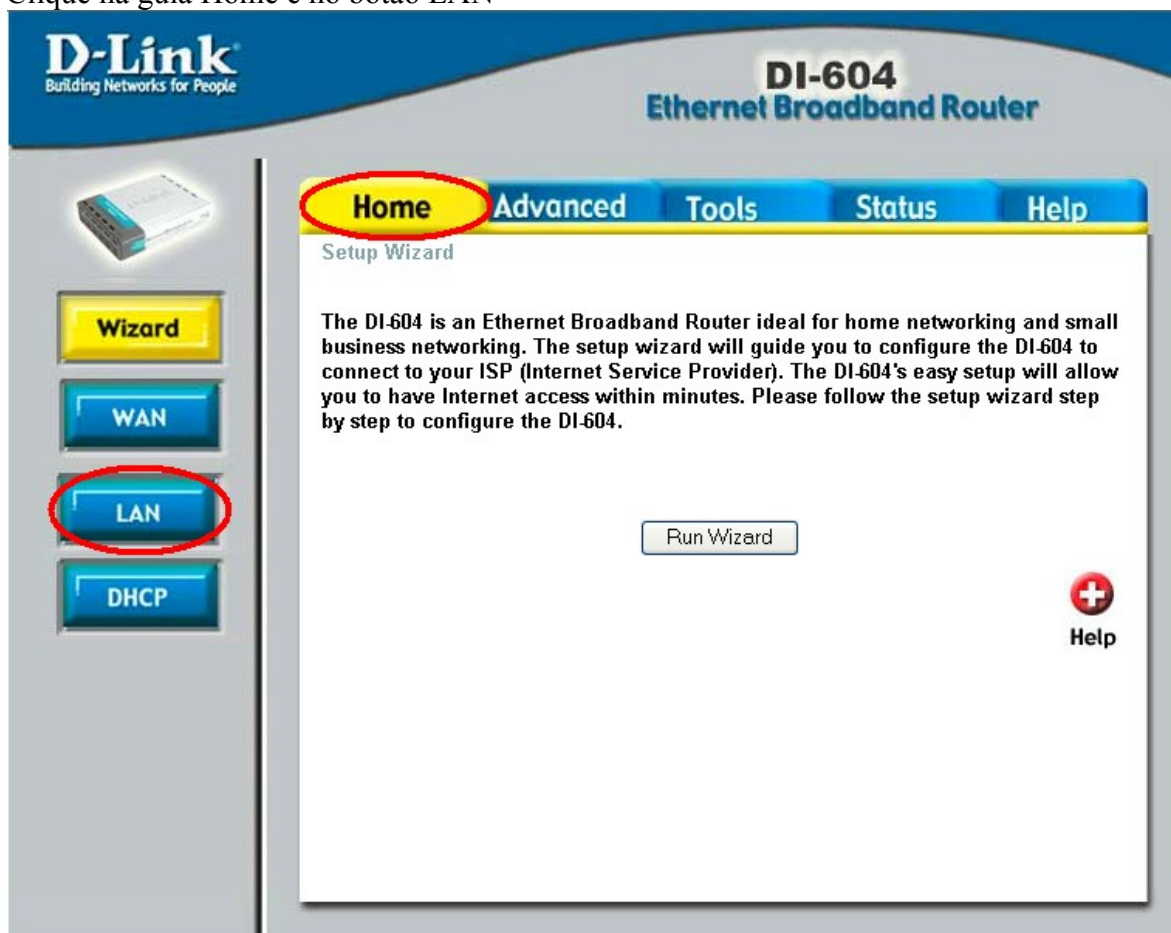
Nome de usuário: admin

A senha é em branco.

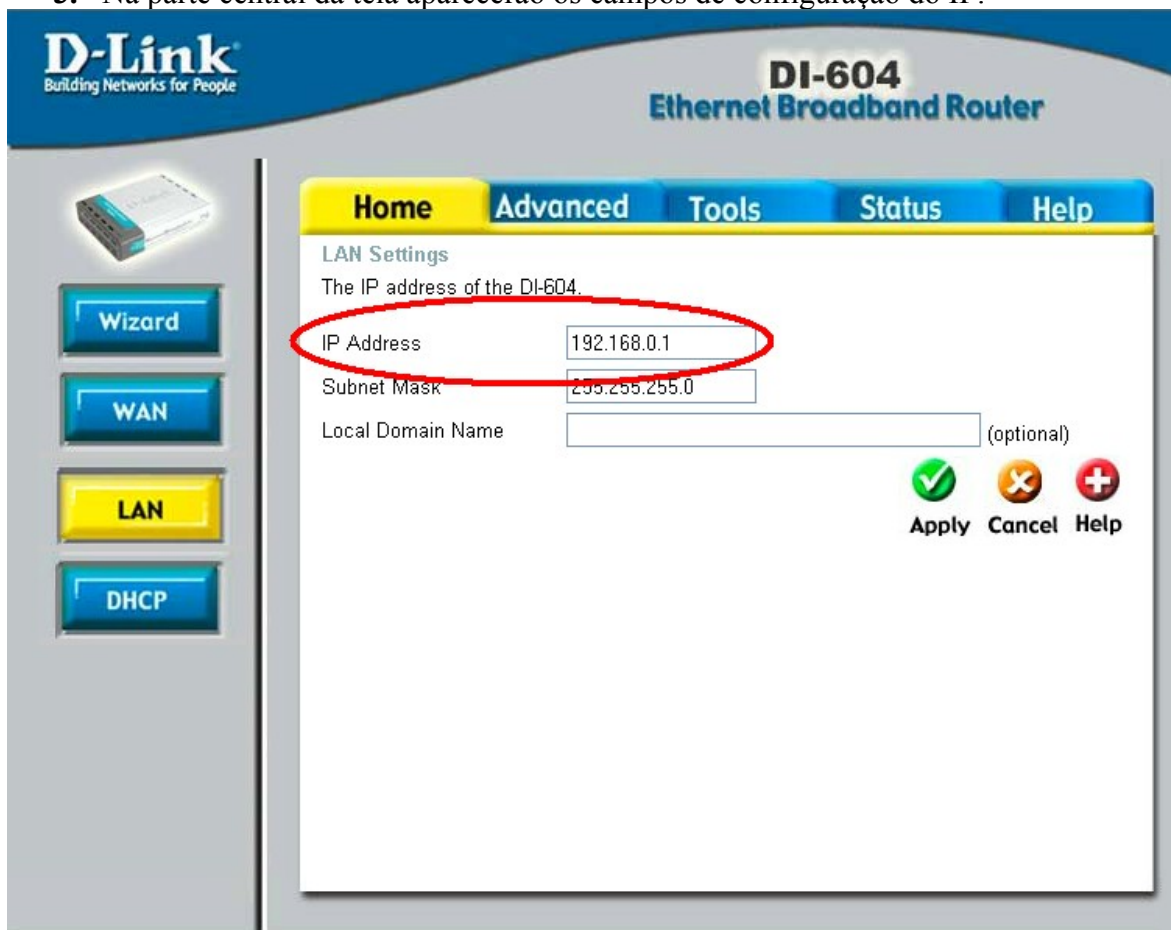


2. Logo aparecerá a tela de configurações do roteador **DI-604**

Clique na guia Home e no botão LAN



3. Na parte central da tela aparecerão os campos de configuração do IP:



IP Address

IP do Roteador

Subnet Mask

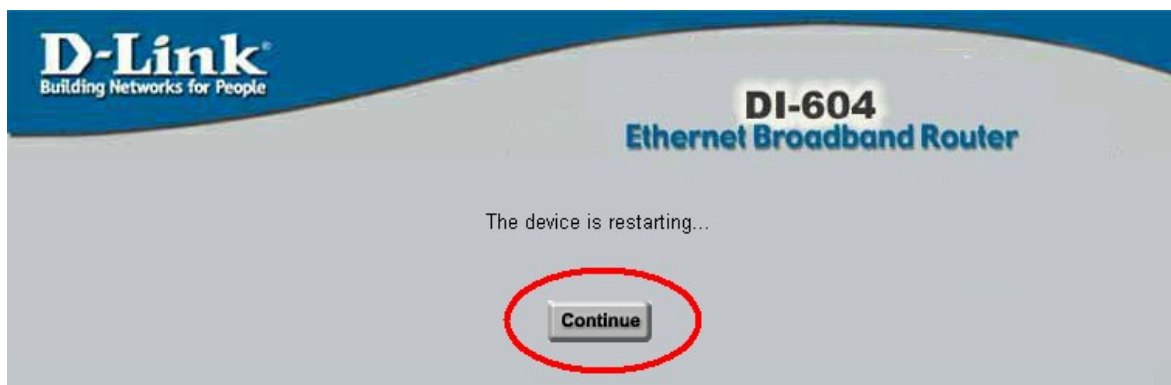
Mascara de Subrede

Local Domain Name

Nome do Dominio Local

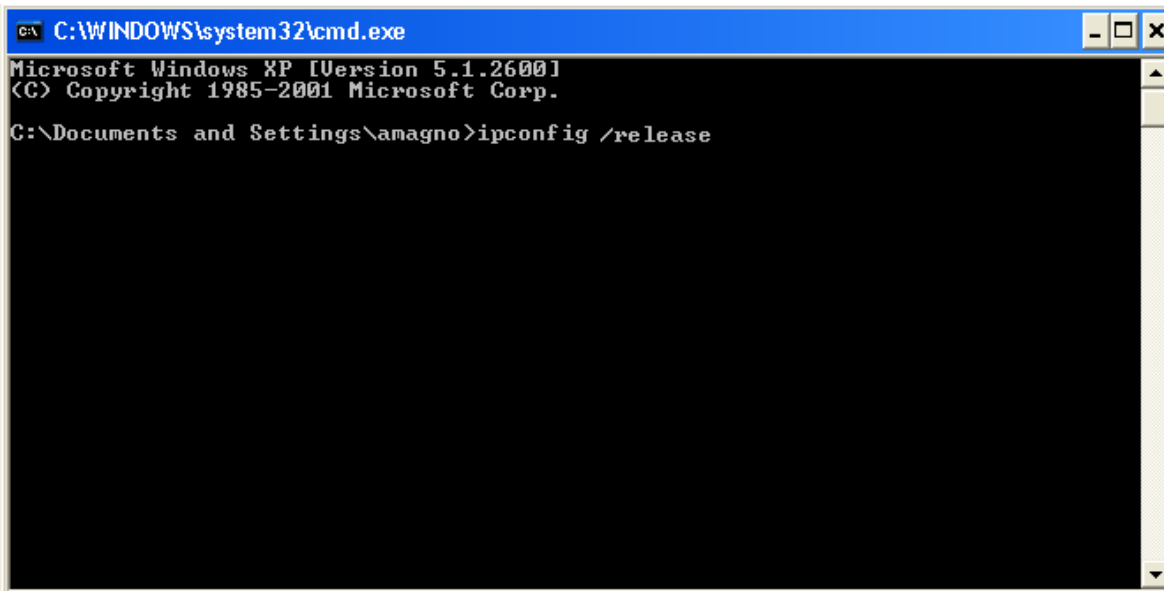
Clique sobre o botão  ao lado direito da tela.

4. Será carregada a tela, **The Device is Restarting..**



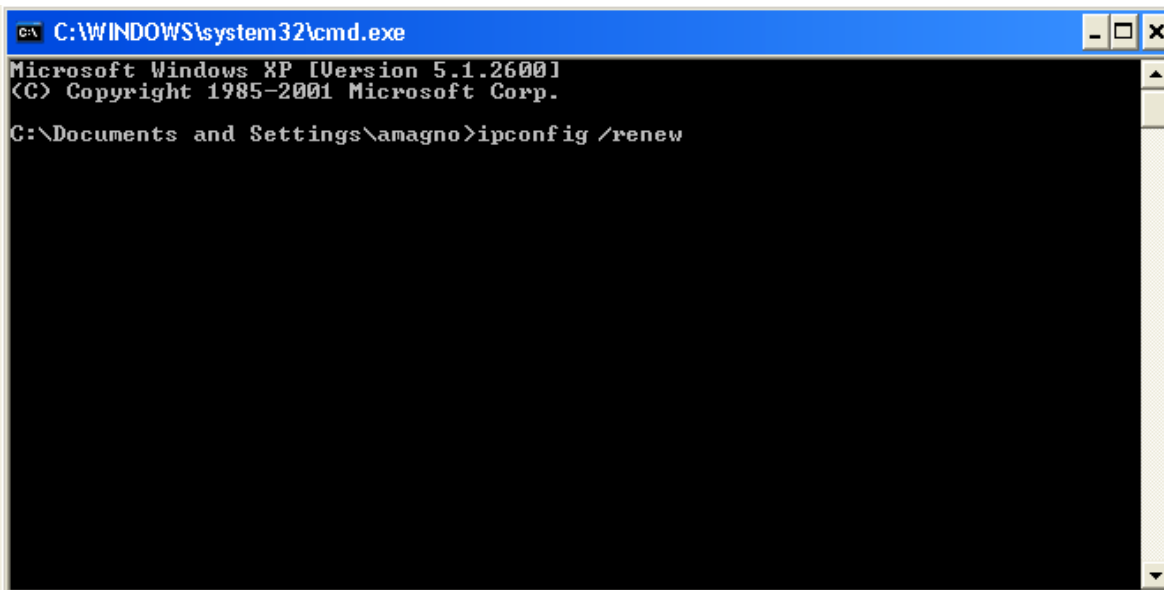
Aguarde um momento e clique em Continue.

5. Agora para verificarmos se ocorreu a troca de endereço de IP, acesse o Prompt do Dos.



```
C:\WINDOWS\system32\cmd.exe
Microsoft Windows XP [Version 5.1.2600]
(C) Copyright 1985-2001 Microsoft Corp.
C:\Documents and Settings\amagno>ipconfig /release
```

Digite ipconfig /release para desprender o endereço de ip.



```
C:\WINDOWS\system32\cmd.exe
Microsoft Windows XP [Version 5.1.2600]
(C) Copyright 1985-2001 Microsoft Corp.
C:\Documents and Settings\amagno>ipconfig /renew
```

Digite depois ipconfig /renew para renovar o endereço de ip.