

DI-LB604 Alterar IP da LAN

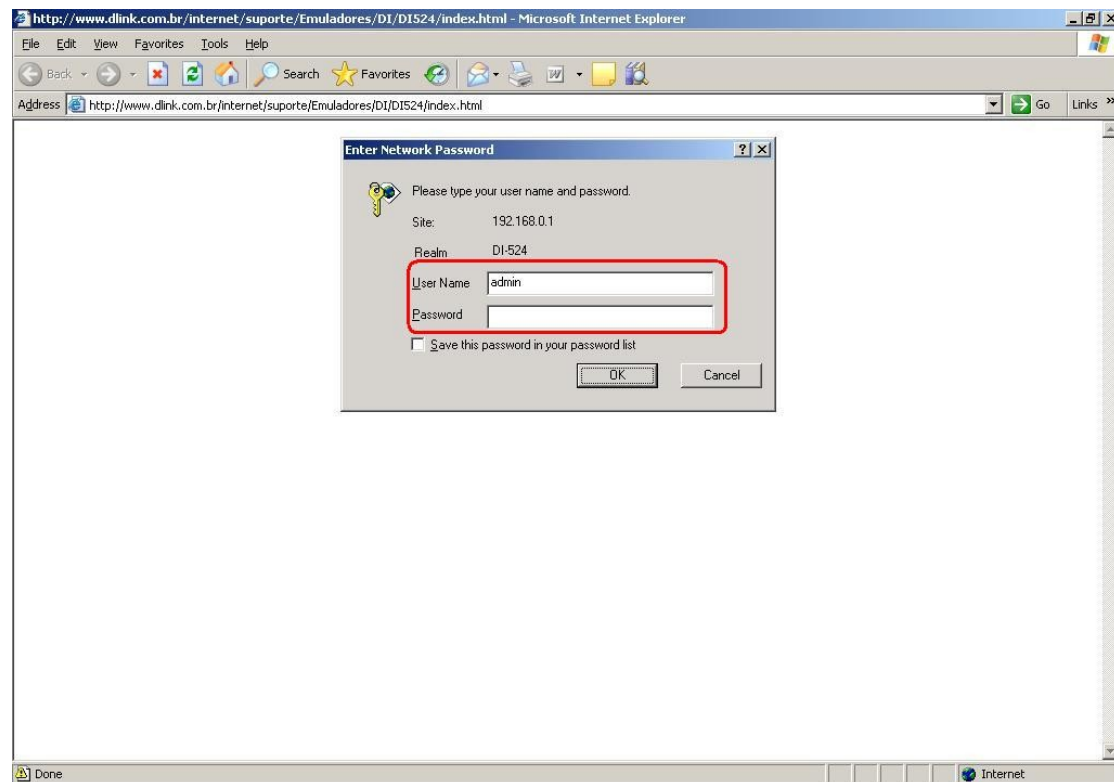
1. Acesse as configurações do Internet Server através do navegador de Internet:

Na barra de endereços do navegador digite: **192.168.0.1** e pressione a tecla **ENTER**. Abrirá uma caixa de texto solicitando nome de usuário e senha.

Nome de usuário: **admin**

Senha: **(sem preenchimento)**

Após digitado nome de usuário e senha, clique no botão **OK**.





2. O navegador abrirá a tela de configurações do Internet Server DI-LB604.

Clique no botão **LAN**.

D-Link
Building Networks for People

Express EtherNetwork
DI-LB604 Dual-WAN Load Balancing Router

Home | Advanced | Tools | Status | Help

Setup Wizard

The DI-LB604 is a Dual WAN Load Balancing Router ideal for home networking and small business networking. The setup wizard will guide you to configure the DI-LB604 to connect to your ISP (Internet Service Provider). The DI-LB604's easy setup will allow you to have Internet access within minutes. Please follow the setup wizard step by step to configure the DI-LB604.

Run Wizard

Help



3. Será exibida a tela de configurações **LAN** do Internet Server.

IP Address: digite o endereço IP(ex: 10.1.1.1)

Subnet Mask: digite a máscara de sub-rede(ex: 255.0.0.0)

Clique no botão **Apply** para aplicar as configurações.



4. A configuração foi realizada com sucesso.